

## Lukrécie - Nebeské krajiny

Pod jménem Lukrécie se skrývá spirituálně založená žena. Pevně věří, že pozitivní energie, kterou vkládá do svých obrazů, se přenáší také na diváky. V jednom ze svých textů o tom uvádí: „Pokaždé, než začnu malovat, se pomodlím k Bohu s přáním, ať se obraz líbí lidem a přinese jim harmonii.“ V minulosti používala spíše teplé barevné tóny – škálu červené doplněnou oranžovou a zářivou žlutou. Nyní na jejích obrazech převládají zejména škály modré a fialové. Barvy nanáší na plátno nebo na desku v silných vrstvách a s citem pro kvalitu každého tahu. Kromě malby se zabývá vytvářením mandal a šperků. Příležitostně píše poezii a prózu.



© Lukrécie

\*\*\*

Účast na společných výstavách

Lukrécie vystavuje společně s umělci sdruženými kolem Ateliéru radostné tvorby v Praze na Letné.

Samostatně vystavuje poprvé.

Umění je jen jedno! – Novoměstská radnice, Praha, 2014

Jak na Letné vzniká umění v surovém stavu – bývalá Městská knihovna Prahy 7, 2015

Výstava Ateliéru radostné tvorby na Zámku Lobkovice, 2015

Samorosti – Galerie NOD, Praha, 2015

Městská knihovna Praha 4 – od roku 2015 stálá zápůjčka obrazů

Svobodné barvy – Centrum současného umění DOX Praha, 2015

Umění je jen jedno!! – Dům uměleckého průmyslu Praha, 2016

A.R.T. – Galerie Na chodbě České Budějovice, 2017

Jamming – Centrum současného umění DOX Praha, 2017

Výstava Ateliéru radostné tvorby – Galerie Ambit, Praha, 2017

Art brut – Galerie jednota, Vidnava, 2018

Jamming – Městská galerie Vlastimila Rady Železný Brod, 2018

\*\*\*

Chci žít na Zemi Smíření

Kde blažení jsou všichni

Bez proroků a tajemných Istí

Sami nalézáme světla hvězd

V nás září nejjasněji

Dovolíme-li jim kvést

Začneme každý u sebe

Ať pod svícný u nás

Tma již nezebe

Na Zemi... naší?

Či k hvězdám patříme

Vaším... ?

\*\*\*

A věří...

Zapomenutá

Jak nálada podzimního slunce

Jdu tiše

Všichni ještě spí a voní

Mířím do krajiny

Prosvětlených úsměvů

Velcí motýli mě provázení

Zpívají a mládnou

Už je čas přijmout křídla

A vzlétnout

Letím tiše

Všichni sní a doufají

Svěže voní máta

Bliží se jarní čas

Slunce lechtá ranní rosu

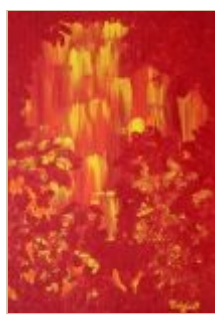
Přistávám

Všichni se probouzejí a věří

Verše jsou vybrány z básnické sbírky Lukrécie s názvem „Je čas přijmout křídla“



© Lukrécie



© Lukrécie



© Lukrécie



© Lukrécie



© Lukrécie



© Lukrécie