

Alena Bílková - Grafika

Malířka Alena Bílková (narozena v roce 1946) vystudovala obor malba na skle a vitráž na Střední uměleckoprůmyslové škole sklářské v Železném Brodě a v ateliéru profesora Stanislava Libenského na Vysoké škole uměleckoprůmyslové v Praze, kterou ukončila v roce 1970. Je autorkou několika sklářských děl a monumentálních realizací v Praze. V letech 1970 až 1975 působila jako odborná asistentka na katedře výtvarné výchovy Pedagogické fakulty v Ústí nad Labem. Věnuje se především grafice. Společně s manželem - sochařem a restaurátorem Michaelem Bílkem (1942 – 2015) realizovala řadu společných výstav, zejména v regionu severních Čech. Je zastoupena ve sbírkách v České republice, Polsku, Dánsku a ve Francii.



© Alena Bílková

Stávající výstava je malým retrospektivním výběrem z grafické tvorby Aleny Bílkové. Na malém prostoru se propojují tři způsoby reflexe skutečnosti – obraz, tvar a slovo.

Obraz

Prchavý okamžik, ve kterém se odhaluje to podstatné a opět mizí za závojem. Linie formující se z prázdnoty. Světelný kotouč a rotující pohyb formování kosmu. Mizející a znovu se rodící vlnka na vodní hladině. Spleť čar, ze které vystupují tvary stále zřetelnější. To jsou výrazové prvky přítomné na obrazech Aleny Bílkové. Otevírají dveře do vnitřních krajin, k počátkům – chceme-li - k pramenům bytí. Skrz mlžné krajiny, náznak tváře, na křídlech vážky vstupujeme do křehkých světů za světem...

Tvar

Na počátku vzniku grafického listu stojí matrice. Deska zraňovaná vrypy, perforovaná rozřezaná. Plocha proměněná v jemný reliéf, který často zůstává ve stínu výsledného obrazu – své vlastní stopy. Alena Bílková však přiznává otisku i jeho původci samostatnou existenci. Jeden obsahuje tušení druhého. Matrice poté, co vydá obraz, začíná nový život - stává se svébytným artefaktem.

Slovo

Slovo je zde přítomno ve dvojí formě. Skrytě na obrazech jako Logos – princip stojící na počátku při formování chaosu, určující řád bytí, dávající tvar. Principy – to podstatné zahlížené za vnější podobou věcí. Obrazy Aleny Bílkové lze v tomto smyslu označit za filosofickou meditaci. Skrze náznaky viditelného světa se zjevují podstaty, ideje a samotný transcendentní počátek.

Slovo je přítomno zjevně v podobě veršů autorčiných přítelkyň – historičky módy Jany Máchalové, básnířky Věry Bartoškové a sochařky a medailérky Milady Othové. Slovo je tentokrát reflexí – odrazem obrazů. Setkání s Logem za obrazem se přetavuje zpět do řeči.

Jiří Mach, srpen 2017

Samota mé samoty se bojí
Neohlídáš hlavu rosu hlavu trny
ani hlavu popel neohlídáš

Samota mé samoty se bojí
něha tvé něhy aby neodešla k jiným

V zrcadle paměť sem a tam
poťouchle
staří přátelé po veselých žebřících k mrakovitému povětří

Přišla jsem divoká o téměř
Tanec na bolavých hřbetech hor
Budu ta co nic netuší

Odpusť mi samoto mé samoty
Opusť mě

Aleně Bílkové Jana Máchalová, 8. září 1992

Nad průsvitnou kresbou

/Aleně Bílkové/

Štětcem
jak rozfoukaným
chmýřím

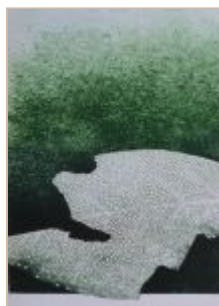
Proniklá
zvrásněnou kůrou
stromu

až do zprůsvitnění
malířka
jen zdánlivě slepých
příběhů

Věra Bartošková ze sbírky Vrstvení v krajině - 2002

Alenka bloudí
v nakreslených tůních
prostoru svého
hedvábného
ve vlnách větru
jenom tušeného
ve světě za zrcadlem
života nevlídného
v modravém světle
citu
zmámeného
s rybičkou štěstí
v síti chyceného
zpěvem příběhů
jitřeného
jak višně zralá
sluncem prosvícená
skví se
a pecku skrývá
před světem
světe
pohádka
nikým
nedočtená
marnosti světa
bůhví proč stvořeného

Milada Othová, 4. července 2010



fileAlena Bílková



© Alena Bílková



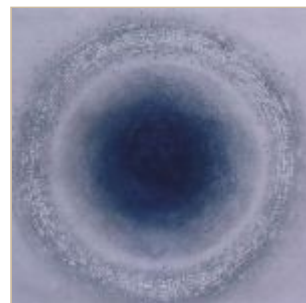
© Alena Bílková



© Alena Bílková



© Alena Bílková



© Alena Bílková