

Pavel Mahdal - Nedovolená (fotografie)

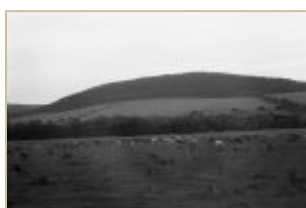
Fotografie skřeku Pavla Mahdala

Nedovolená je soubor fotografií, u něhož by se zdálo, že nedrží. Ani pohromadě, ani na zdi, ani v čase. (Jako by to někomu vadilo.) Situace sesbírané nahodile při Pavlových cestách se brání zachycení, jako by žily a nechtěly se toho vzdát, jako by se krásně styděly za svou přítomnost. Titulní fotografie výstavy, která zachycuje postavu v momentu chytání létajícího talíře, to řekne sama: objekty do mě musí narazit, abych je vyfotil zblízka, střet není snadný, chytám to, chci to uchopit, držet to v rukou, ty fotky na mě lítají a já řvu. Fotografie bezprostředního skřeku. Tisknutí spouště jako upouštění hrdelní páry analogové lokomotivy. Název souboru Nedovolená naznačuje cosi pozitivně záporného, říká: Něco se nemůže; a zároveň obsahuje porušení tohoto zákazu. Říká: Tohle je má nedovolená, můj čas, který jsem si vzal, který jsem Vám umanul, který je součtem všech expozičních časů vystavených fotografií, který se stal celou jednou třisekundovou sezonou mé nedovolené.



© Pavel Mahdal

Luboš Svoboda



© Pavel Mahdal



© Pavel Mahdal



© Pavel Mahdal



© Pavel Mahdal



© Pavel Mahdal